

# 掛川バス路線案内

2019年4月現在

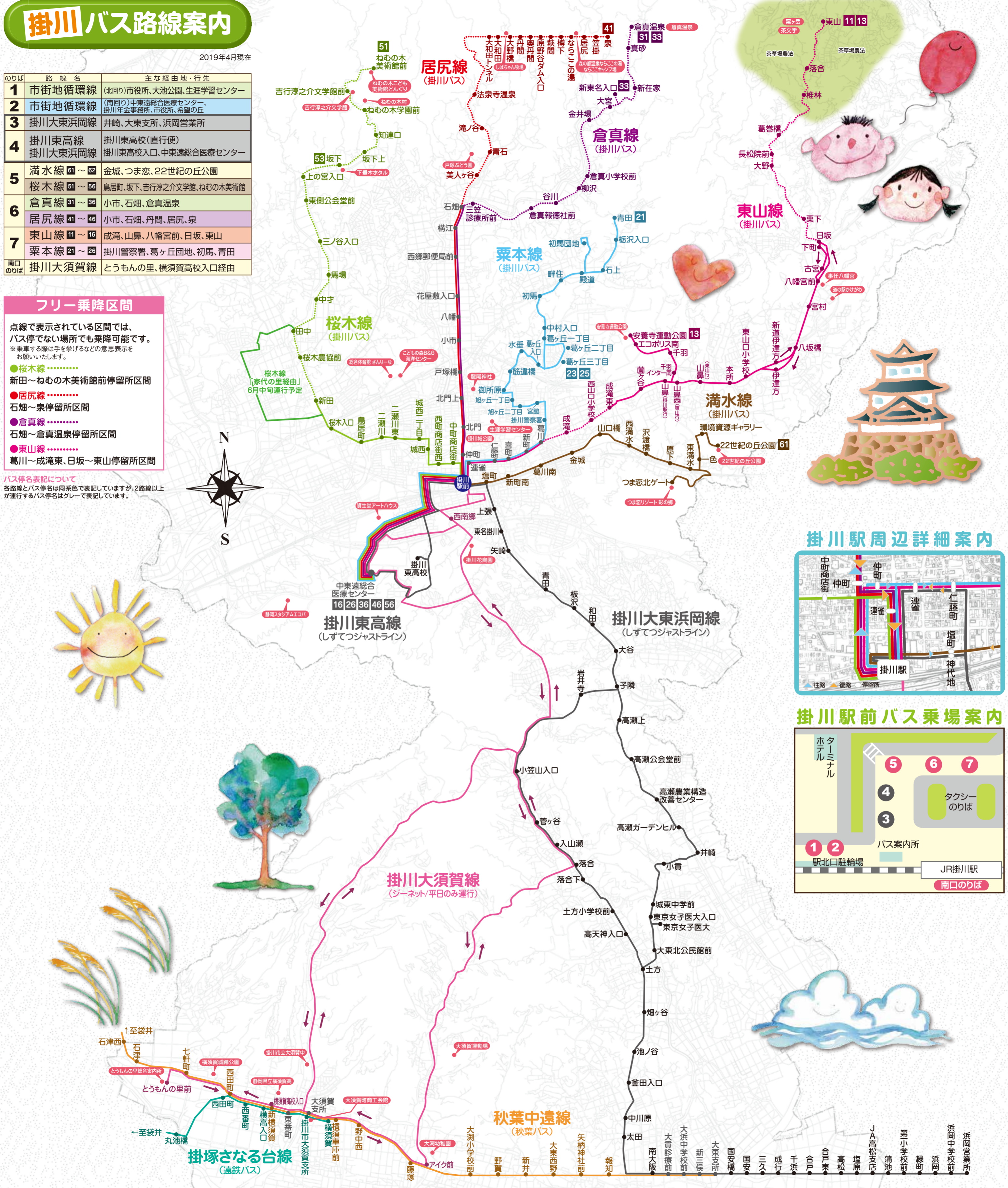
のりば	路線名	主な経由地・行先
1	市街地循環線	(北回り)市役所、大池公園、生涯学習センター
2	市街地循環線	(南回り)中東遠総合医療センター、掛川年金事務所、市役所、希望の丘
3	掛川大東浜岡線	井崎、大東支所、浜岡営業所
4	掛川東高線 掛川大東浜岡線	掛川東高校(直行便) 掛川東高校入口、中東遠総合医療センター
5	満水線 61 ~ 62 桜木線 51 ~ 56	金城、つま恋、22世紀の丘公園 鳥居町、坂下、吉行淳之介文学館、ねむの木美術館
6	倉真線 31 ~ 36 居尻線 41 ~ 46	小市、石畑、倉真温泉 小市、石畑、丹間、居尻、泉
7	東山線 11 ~ 16 粟本線 21 ~ 26	成滝、山鼻、八幡宮前、日坂、東山 掛川警察署、葛ヶ丘団地、初馬、青田
南口ののりば	掛川大須賀線	とうもんの里、横須賀高校入口経由

## フリー乗降区間

点線で表示されている区間では、バス停でない場所でも乗降可能です。  
※乗車する際は手を挙げるなどの意思表示をお願いいたします。

- 桜木線 ..... 新田～ねむの木美術館前停留所区間
- 居尻線 ..... 石畑～泉停留所区間
- 倉真線 ..... 石畑～倉真温泉停留所区間
- 東山線 ..... 葛川～成滝東、日坂～東山停留所区間

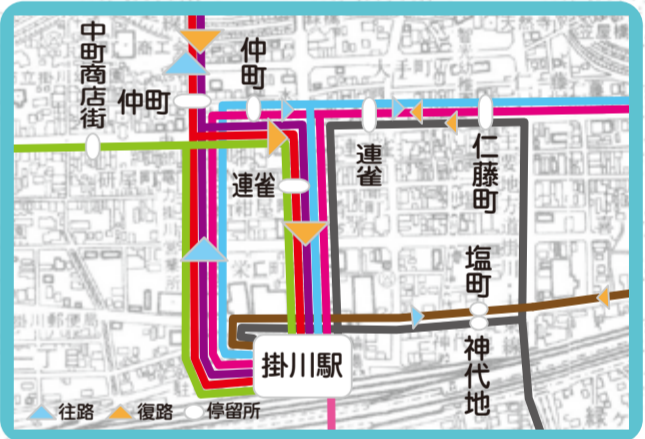
バス停名表記について  
各路線とバス停名は同系色で表記していますが、2路線以上が運行するバス停名はグレーで表記しています。



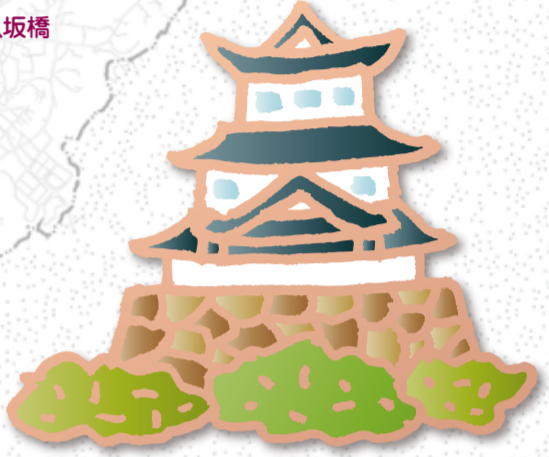
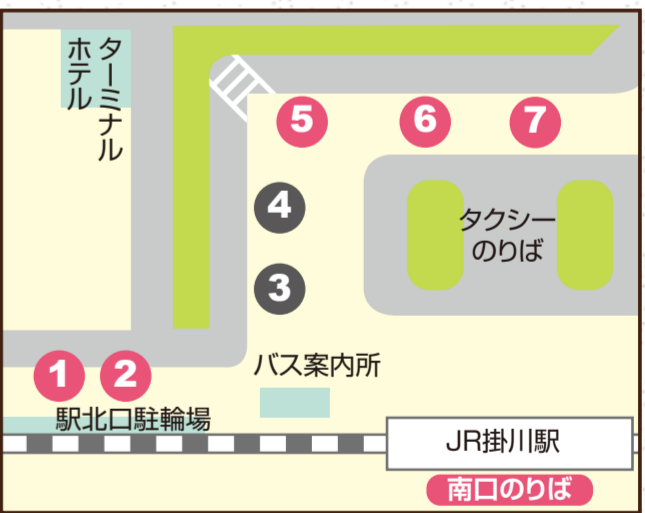
## 東山線 (掛川バス)

## 満水線 (掛川バス)

## 掛川駅周辺詳細案内



## 掛川駅前バス乗場案内



## 秋葉中遠線 (秋葉バス)

## 掛塚さなる台線 (遠鉄バス)